

# Migración a CFDI versión 4.0

Con el objetivo de dar cumplimiento a la Reforma Fiscal 2022 en **Misfacturas.net** ya podrá migrar su facturación a la nueva versión de CFDI 4.0, para ello deberá seguir los siguientes pasos:

## **Nota:**

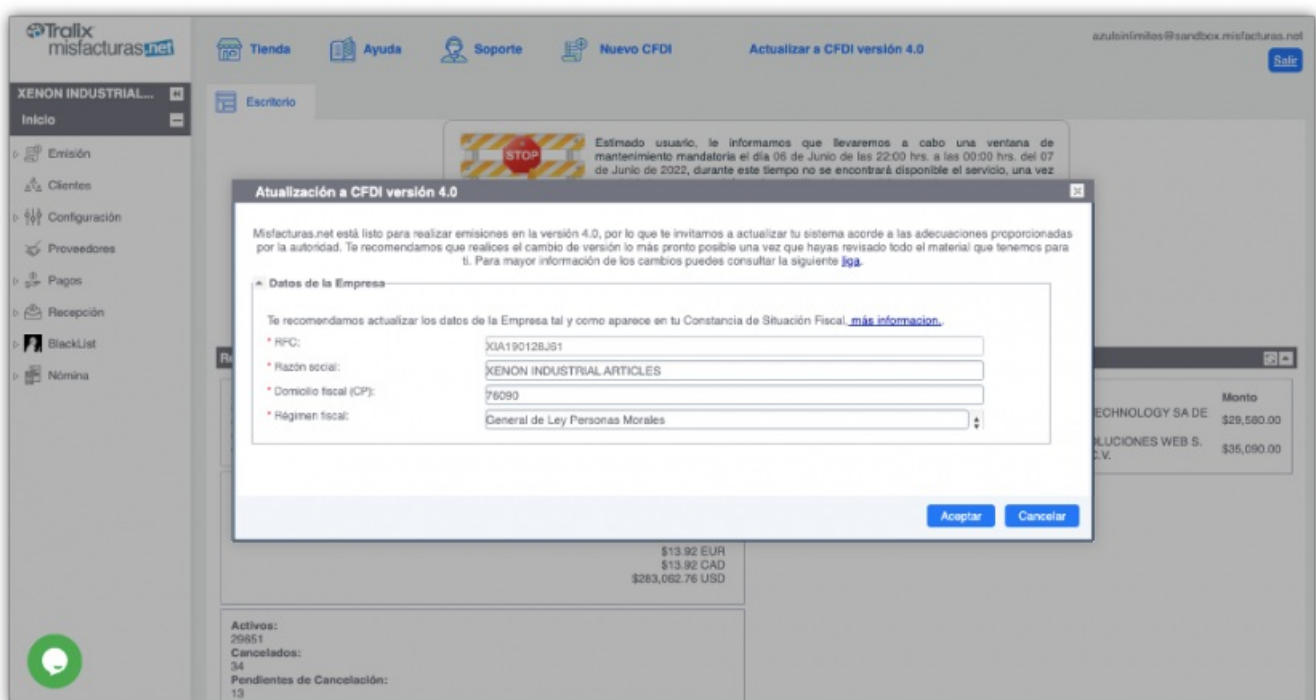
**Antes de realizar su actualización, favor de tomar en cuenta la siguiente información:**

- Al realizar la actualización, estará migrando a la nueva versión CFDI 4.0 y pagos 2.0.
- Una vez realizada la actualización no podrá regresar a la versión 3.3.
- Para la actualización, debe contar con los datos de la empresa tal como se encuentran en su Constancia de Situación Fiscal emitida por el SAT.

1. En la parte superior de la ventana, de clic en la opción **Actualizar a CFDI versión 4.0**.



2. El sistema mostrará la siguiente ventana.



3. El sistema precargará los siguientes datos para su edición en caso de ser necesario.

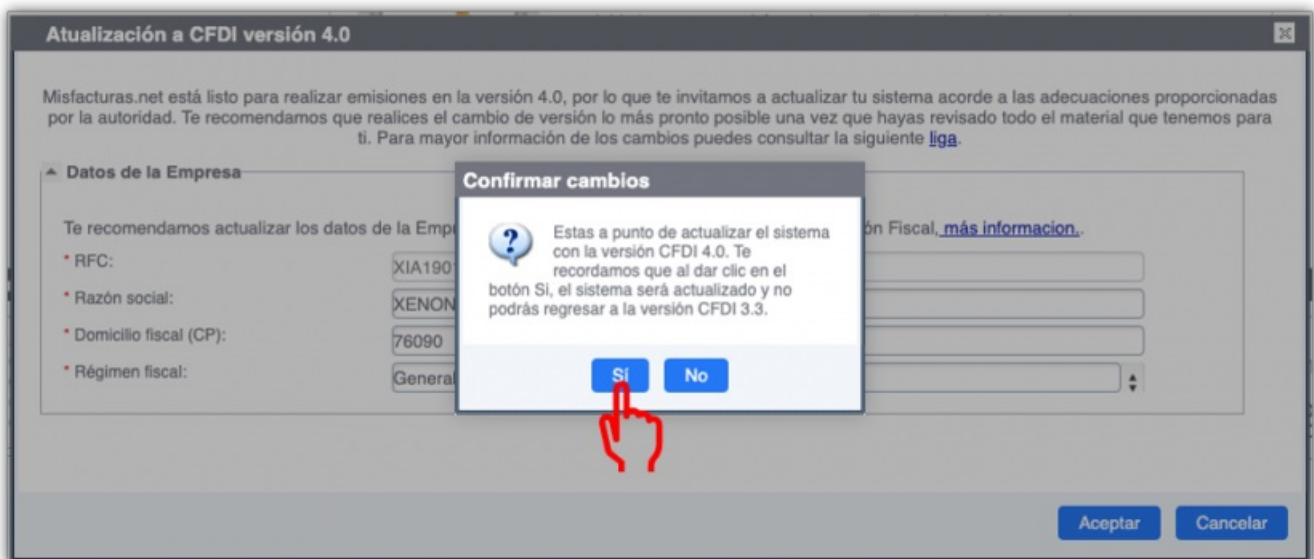
- RFC (Este campo no podrá se editado).
- Razón Social.
- Domicilio fiscal (C.P.).
- Régimen fiscal.

Cabe mencionar que esta información debe estar tal y como se encuentra en la **Constancia de Situación Fiscal**. Para mayor información de clic en el enlace [más información..](#) que se encuentra en la parte superior derecha del campo RFC.

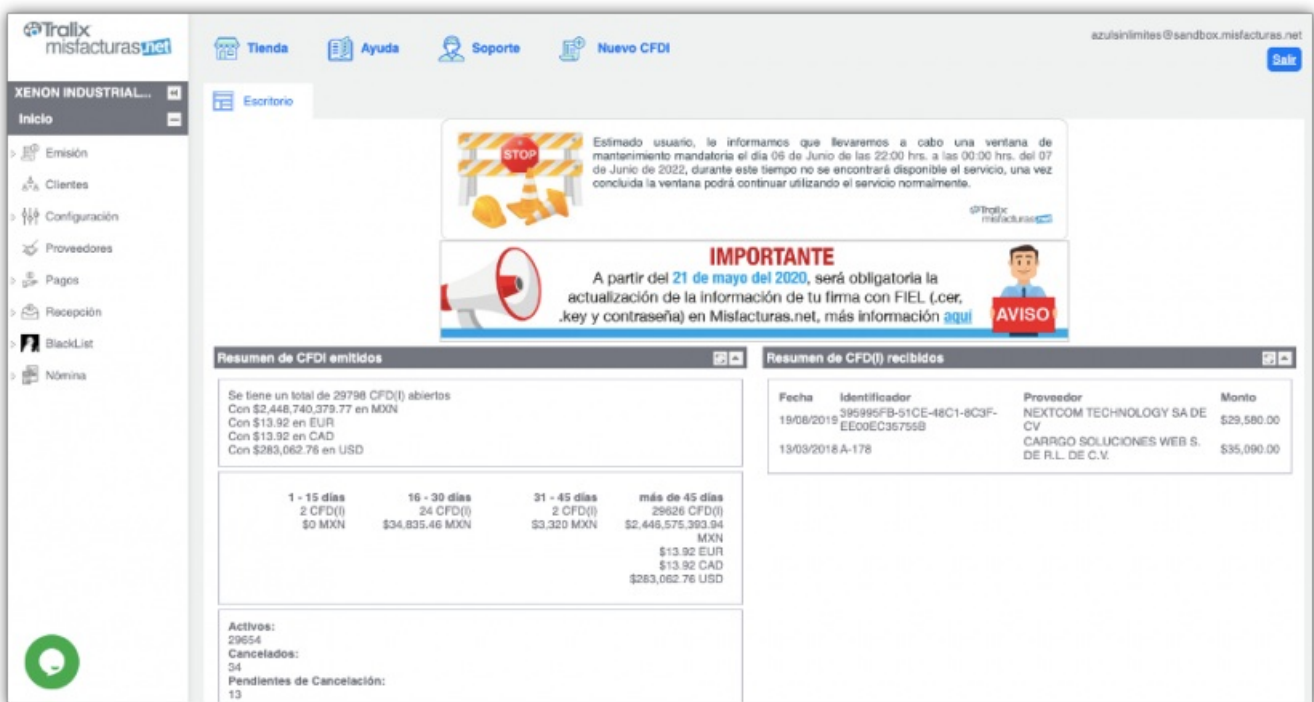
liga.' Below this is a section titled 'Datos de la Empresa' with the text: 'Te recomendamos actualizar los datos de la Empresa tal y como aparece en tu Constancia de Situación Fiscal, [más información](#).' There are four input fields: 'RFC:' with value 'XIA190128J61', 'Razón social:' with value 'XENON INDUSTRIAL ARTICLES', 'Domicilio fiscal (CP):' with value '76090', and 'Régimen fiscal:' with value 'General de Ley Personas Morales'. A red hand cursor points to the 'más información' link. At the bottom right are 'Aceptar' and 'Cancelar' buttons."/>

4. Una vez validada la información, de clic en el botón **Aceptar**. A continuación se presentará una pantalla de confirmación en donde se le preguntará si está seguro de realizar la actualización a CFDI versión 4.0.

5. Al seleccionar la opción **No**. El sistema cerrará la ventana emergente sin realizar cambios. Al seleccionar la opción **Si**. El sistema realizará automáticamente la actualización cerrando su sesión. Por lo anterior, deberá ingresar nuevamente a [Misfacturas.net](#) para confirmar que el sistema ha sido actualizado a la versión CFDI 4.0.



6. Al ingresar nuevamente al sistema observará que la opción **Actualizar a CFDI versión 4.0** ya no se encuentra visible tal como se muestra en la siguiente pantalla. Esta opción solo aplica para los usuarios que no han realizado su migración a CFDI versión 4.0.



En el siguiente enlace podrá revisar los cambios fiscales 2022 que sufrió **Misfacturas.net**.  
<https://wiki.tralix.com/books/cambios-fiscales-2022-mfn>