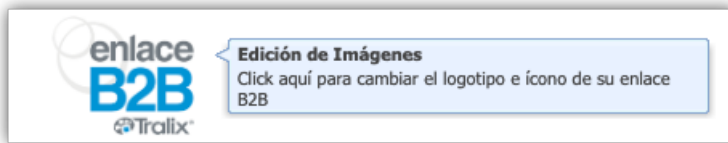


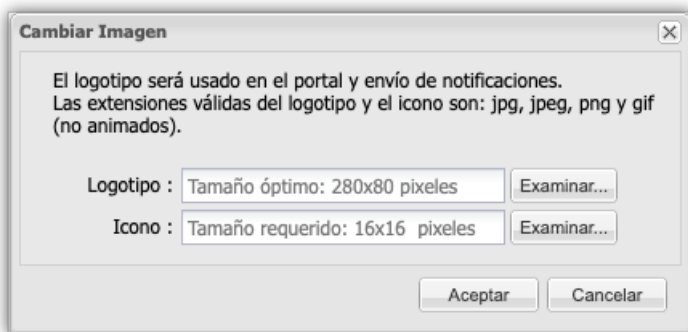
# Personalizar la aplicación

Insertar el logotipo como distintivo en el Enlace B2B que comparten las empresas, así como el icono del Enlace. El logotipo se configura a nivel del enlace no de los RFC, por lo que el logo lo comparten todas las empresas.

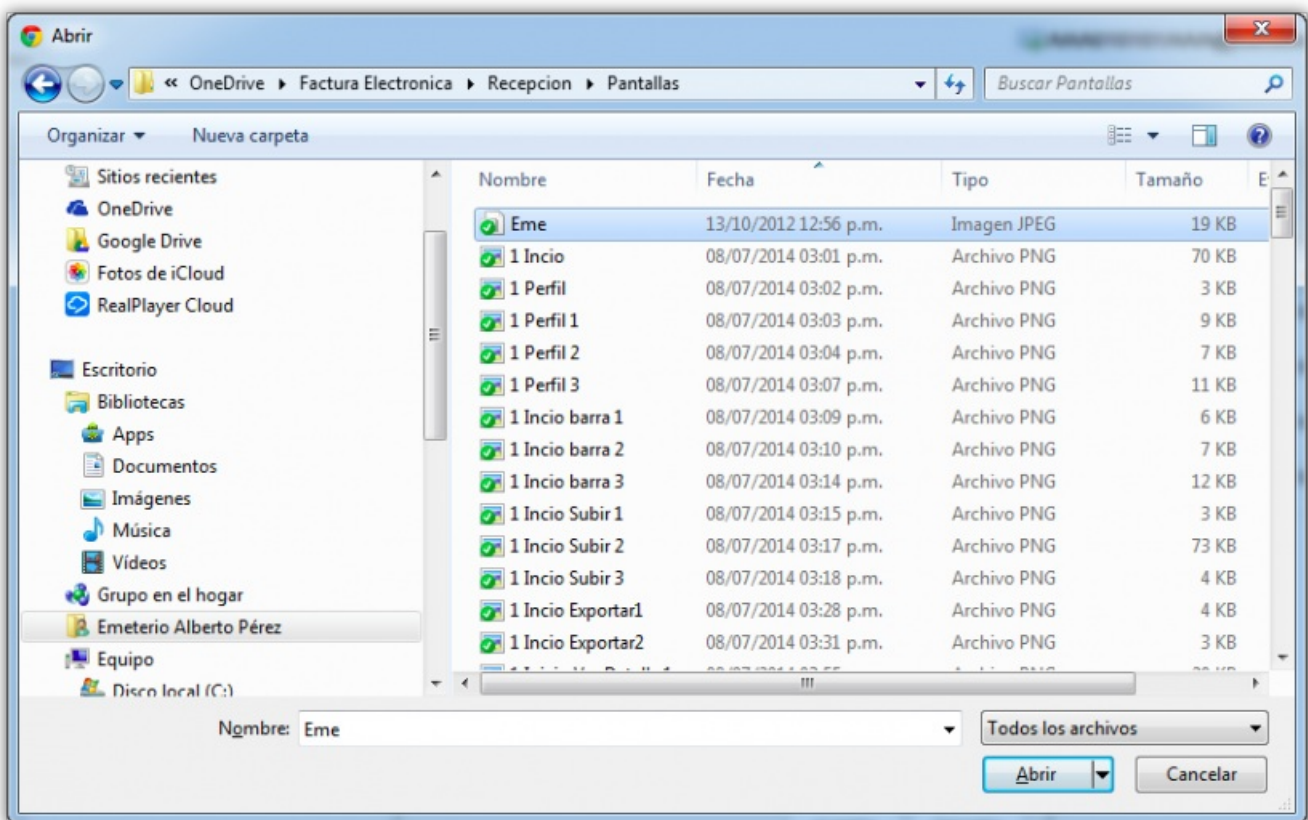
1. Localiza la imagen del **Enlace B2B**™.



2. Haz clic en esta imagen. El sistema desplegará el siguiente mensaje.



3. Haz clic en el botón **Examinar** correspondiente al Logotipo. El sistema mostrará una ventana del explorador de archivos.



4. Localiza el archivo correspondiente al logotipo de tu empresa. Haz clic en el botón **Abrir**. El sistema mostrará una barra de avance de carga del archivo y colocará en el campo Logotipo la ruta del archivo.

Logotipo : Tamaño óptimo: 280x80 pixeles

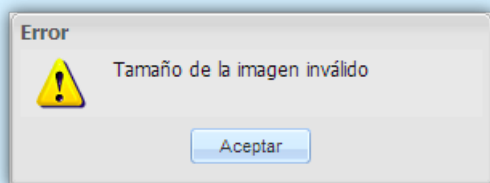
5. Haz clic en el botón Examinar correspondiente **al cono**. El sistema mostrará una ventana del explorador de archivos.

6. Localiza el archivo correspondiente al icono que deseas cargar. Haz clic en el botón **Abrir**. El sistema mostrará una barra de avance de carga del archivo y colocará en el campo Icono la ruta del archivo.

7. Haz clic en el botón **Aceptar**. El sistema regresará a la ventana principal con el logotipo e icono que hayas elegido.



**Nota:** En caso de que el tamaño o tipo de imagen no corresponda a lo especificado, el sistema lo notificará con el siguiente mensaje. Por lo que deberás cambiar el tamaño o tipo del archivo.



🔄 Revision #1

★ Created Fri, May 10, 2019 7:53 AM by [Tralix México](#)

✎ Updated Thu, Jul 23, 2020 2:41 PM by [Tralix México](#)